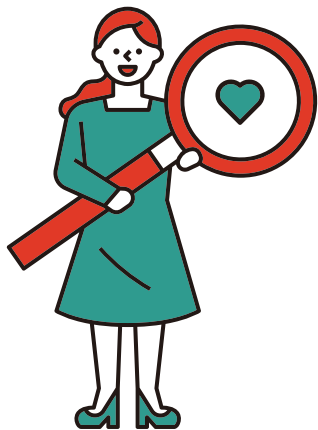


心理学系

Psychology

<https://psych.catholic.ac.kr>

成为连接人与人的桥梁。培养服务他人的心理学专家



专业介绍

加图立大学心理学专业通过系统地研究人类行为和心灵，不断培养出致力于提高人类生活质量的心理学专业人才。

心理学系统地研究人类的思维、行动与情绪。在研究过程中不仅需要具有严谨的观察能力与实验能力，而且还需得出合理的推论。为科学探索人类的各种心理与行为，本校心理学专业开设了心理学实验和统计资料分析等多样化的课程。

心理学是一门运用专业知识来提高人类的幸福、福利和生活质量的实践学科。

因此心理学以对人类的深度理解和爱为基础，探索并实践人类积极变化的方法。本校的心理学专业提供理解人类心理变化的专业知识和实习实战的机会。

心理学需要融合和整合多方面知识。人类的心理活动多样复杂，因此对人类的理解可以通过多种学问的综合接近来实现。为了全面了解人类，推荐学习我校的社会学、哲学、认知科学和生命科学等相近领域。此外，对人类的知识和实践科学研究方法可以得到广泛应用。并且推荐与本校的人工智能，数据科学等相关领域的结合应用。

我校心理学专业在多种心理学细分专业中，专门研究以下五个领域。

- 1 :发展心理学是探索个体从生命初始到生命结束整个过程中，研究人类心理、身体上的发育特征和发育的机制与理论的领域。评估和干预发展过程中发生的心理病理现象。
- 2 :产业与组织心理学是将心理学知识运用到产业现场，提高生产效率、增进组织成员心理安宁的领域。
- 3 :咨询心理学是以心理学知识为基础，谋求个人成长和积极变化的领域。
- 4 :实验与认知心理学是通过实验研究人类的认知过程的领域，即，注意、记忆、推理刺激的过程及其决定因素。
- 5 :临床心理学是研究，评估和介入人类精神障碍的领域。

心理学是一门只有150年历史的非常年轻，持续发展的学科。随着社会对生活质量的关心增加，对心理学的关心也随之增加。心理学知识应用的领域也扩大了，今后还会有更多的成长。我们期待年轻人的更多挑战。

本科教学课程

1年级

- 1~2学期：心理学概论、人际关系、人类成长的心理学、大脑与认知、积极的科学、男性与女性心理学、压力与适应、人类情感
- 1学期：承受焦虑的力量、人际关系
- 2学期：心理学与职业探索

2年级

- 1学期：心理统计、感觉与知觉、社会心理学、发展心理学、性格心理学、消费者心理学
- 2学期：精神分析入门、青年心理学、学习心理学、动机与情绪、成长心理学、产业心理学、人际关系训练实习

3年级

- 1学期：咨询心理与实习、心理学研究法、临床面谈案例管理实习1、就业咨询与实习、生物心理学、犯罪心理学、职业发展与指导及实习、发展精神病理学、性格与人际关系
- 2学期：非正常心理学、认知心理学、临床面谈案例管理实习2、学校咨询、职业心理检查与实习、组织心理学、发育诊断及心理评价、团体咨询与实习、社会情绪发展、咨询心理数据分析

4年级

- 1学期：咨询面试与实习、心理检查与实习、安全心理指导与实习、人力资源开发与实习、认知科学、临床心理学、临床现场实习与指导1、青少年咨询与实习、父母教育与咨询、儿童心理治疗、心理学现场实习
- 2学期：家庭咨询、咨询案例研究、认知行为治疗与实习、心理学实验、心理学专题讲座、积极心理学、游戏治疗实习与督导、临床现场实习与指导2、组织开发与实习、地区社会咨询案例实习与指导、大数据时代儿童发展援助项目

本科主要教学科目具体说明

1年级

• 心理学概论

本课程全方位地介绍心理学。分领域学习科学方法等迄今为止已发现的主要内容。即，广泛学习发育、动机、情绪、知觉、学习、记忆、语言、性格、社会行动、非正常行动等，并围绕具有代表性的研究结果，探讨各领域的主要内容和发展趋势，为将来学习心理学各领域和其他学科的学习奠定基础。

2年级

• 感觉与知觉 / 发展心理学 / 组织心理学

- 本课程学习接受视觉、听觉等刺激后将其系统化的心理过程及其研究方法结果等。
- 本课程学习从受精卵到老年的过程中，人类心理、身体上的发育特征和发育的机制与理论。
- 本课程概览组织的特征与团体的特征影响个人行动的过程，探讨促进组织与个人发展的方案。

3年级

• 咨询心理与实习 / 非正常心理学 / 认知心理学

- 本课程学习与帮助人类心理成熟相关的咨询方面的各种理论，并通过实战提高专业性。
- 本课程学习人类心理非正常的类型、原因与相应的治疗方法。
- 本课程学习人类的认知过程，即，接受、辨别、分类、记忆、推理刺激的过程及其决定因素。

4年级

• 心理检查与实习 / 团体咨询与实习

- 本课程学习通过心理检查及其他方法测定、分析、解释人类行为与心理特征的方法，并通过实战教育并帮助学生应用到现实场景。
- 基于相互互动性，掌握和理解人际关系的问题，并通过实战研究态度的变化。

研究生教学课程

硕士课程

咨询心理学、临床心理学、发展心理学、产业与组织心理学、实验与认知心理学

博士课程

咨询心理学、临床心理学、发展心理学、产业与组织心理学、实验与认知心理学

公共必修

- 硕士: 心理研究方法论、论文研究I、论文研究II
- 博士: 博士论文指导I、博士论文指导II

公共选修

多元研究方法、高级性格心理学

专业选修

精神病理学、投射检查、心理评价、临床现场实习、团体咨询与治疗、客体关系理论、咨询与心理治疗、咨询案例研究、咨询者伦理、咨询案例实习与指导、高级发展心理学、高级发展精神病理学、游戏治疗实习、情绪与认知、高级社会心理学、高级组织心理学、高级产业心理学、组织理论、职业发展的理论与技法、神经科学、视知觉研究法、高级知觉研究法等。

毕业后就业方向

创业

各种创业

考研

- 本科-加图立大学、延世大学、高丽大学、韩国外国语大学、西江大学、亚洲大学等

公共机构及公务员

- 本科-利川文化财团、首尔大方中学、军官学校、仁川广域市教育厅、金融监督委员会、高栈高中、京畿道教育厅、城东广津教育支援厅、教育厅Wee Center、首尔市西部教育支援厅恩平和睦Wee Center等。
- 研究生院- Aizone、九老区青少年咨询中心、圣水社会福利馆、龙山区青少年咨询福利中心、仁川西部教育厅Wee center、富川市青少年咨询福利中心、人口保健福利协会等

金融圈

- 本科- 企业银行、三一会计法人等

普通企业

- 本科-NGO、出版社、(株)-Marine、Expert Consulting、Human Solution、Huons、Mumenglish、Smilegate、韩国电力公社、特殊儿童发展中心、Tacteen明天青少年媒体环境保护中心、Woolimmt科技、三山综合社会福利馆、TMON、私立疗养院、Ablestor、H&K Consulting、HYATT Hotel等。
- 研究生院- Maumgonggan、Mndcenter、MIDAS IT、Namuyanamuya、社会福利法人Welfarekorea、ASSESTA、Maumsarang、HUNO、Aicorea发展教育研究院、理解与空间心理咨询中心、Uni Navi儿童家庭心理咨询中心、仁川广域市儿童福利馆、韩国心理学会、LG、三星等

加图立财团

加图立大学圣母医院、加图立大学教职员工等

学校

- 研究生院-延世大学儿童家庭咨询中心、延世大学学生生活咨询处、汉阳大学学生生活咨询处、仁川技术教育大学、加图立大学学生生活咨询处、高丽大学学生生活咨询处、建国大学学生生活咨询处等。

医院

- 研究生院- Gil Hospital、建国大学医院、国际圣母医院、仁荷大学医院、国立癌症中心、首尔市立医院等

